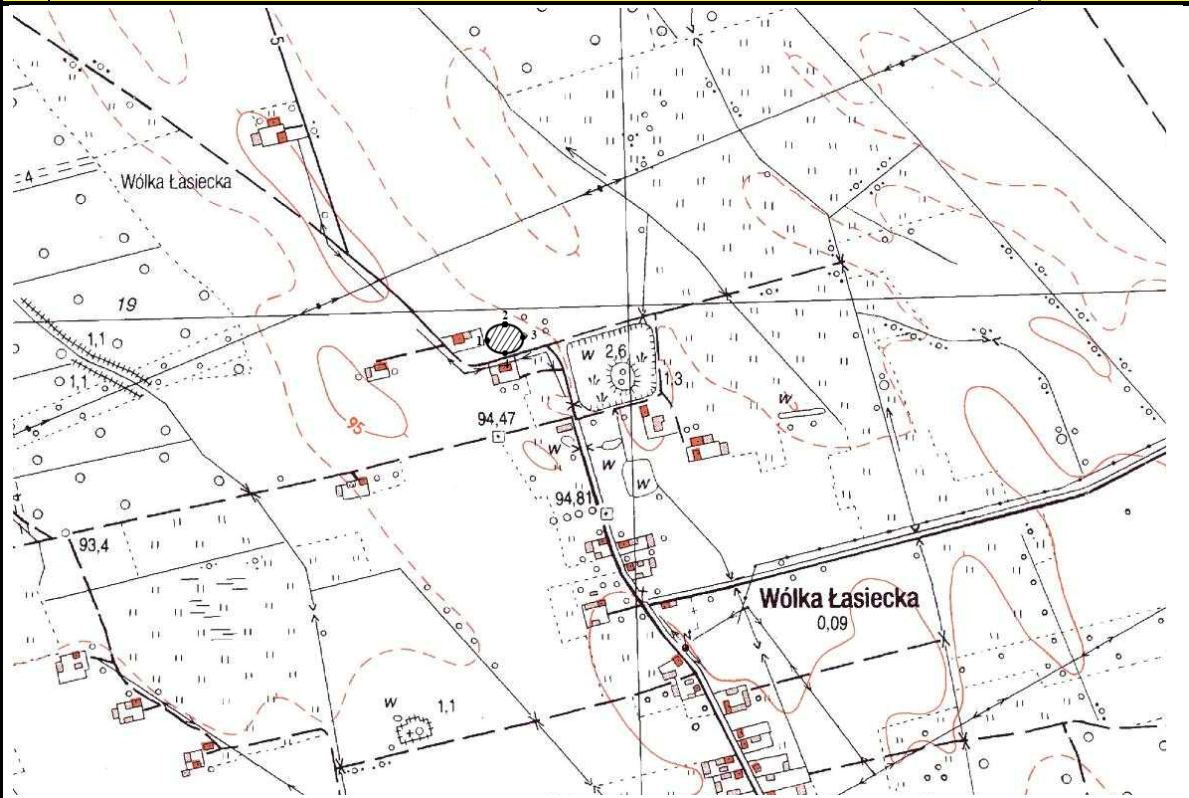


A Z P		KARTA EWIDENCYJNA ZABYTKU ARCHEOLOGICZNEGO LĄDOWEGO										A	T	X	N	W	P	L																																											
1		LOKALIZACJA					2					POŁOŻENIE FIZYCZNOGEOGRAFICZNE					3					UTWÓR GEOLOGICZNY																																							
M.		Wólka Łasiecka					JEDNOSTKA FIZYCZNOGEOGRAFICZNA					Równina Łowicko-Błońska					luźny					X	zwięzły					torf.-bagn.																																	
							STREFA NADMORSKA (NADZALEWOWA)					TEREN NIEEKSPONOWANY					określenie specjalistyczne																																												
Nr stan. w miejscowości		9					w morzu					plaża					mierzeja					skarpa					wał wydm.					TEREN EKSPONOWANY					X	Luźne piaski																							
GMINA		Bolimów					DUŻE DOLINY					sfaldowania i niewielkie cyple					niezabud.										śr.zabud.										zabudow.																								
POWIAT		skierniewicki					w wodzie					terasa denną					terasa nadzalewowa					terasy wyższe					brzeg wysoczyzny					cyple wybitne					pole orne					X	nieużytek										łąka								
WOJEWÓDZTWO		łódzkie																														wyniesienia o ekspozycji okrzężnej					torf										bagnó										woda				
AZP nr obsz.		60-58					nr st.					47					MAŁE DOLINY					TEREN OSŁONIĘTY					teren przemysłowy																																		
Współrz. geogr.		N 52°03'51.15"					E 20°08'59.87"					dno doliny					stok doliny					krawędź doliny					podstawa stoku					określenie bliższe																													
Nazwa lokalna																											doliny denud., niecki, jary, parowy																																		
Nr działki ewidencyjnej		17/3					STREFA POZA DOLINAMI					X					kotlinki, zagłębienia bezodpływowe																																												
Identyfikator działki ewidencyjnej							równina					obsz. falisty					obsz. pagórk.					obsz. górzysty					jaskinie, schroniska skalne																																		
Właściciel terenu		Właściciel prywatny										X															FORMA SZCZEGÓLNA																																		
5		KLASYFIKACJA FUNKCJONALNO-KULTUROWO-CHRONOLOGICZNA STANOWISKA																																																											
nr		funkcja					kultura					chronologia					opis materiałów, obiektów, warstw oraz form terenowych																																												
1.		Osada					k. polska					Nowożytność					6 fr. Ceramiki																																												
6		OPIS OBSZARU STANOW.					7					ZAGROŻENIA					8					WNIOSKI KONSERWAT.					10					WYKONANIE KARTY					11					WERYFIK. KONSERW.																			
obserw. utrudniona		bez przeszk.					X					Budowa CPK					niezbędna szczegółowa inwentaryzacja										data (dd,mm,rrrr)					19.04.2024					akceptacja WKZ																								
pole otwarte		X					pole zamknięte															niezbędne badania archeologiczne					X					autor karty																													
nasycenie znaleziskami:		równomierne															niezbędne działania administracyjne										P. Momot, P. Owczarek										miejsce, data																								
jednocentryczne		wielocentryczne					X										9					AKTUALNA OCHRONA					określili chronologię										12					ZBIORY I NR INWENT.																			
powierzchnia stanowiska:																	nr rejestru zabytków										P. Momot, P. Owczarek										miejsce przechowywania					nr inwentarza																			
≤1 ar		≤0,5 ha					≤1ha										≤5ha					≤15ha																									>15ha														
		X																																																											
gęstość występowania znalezisk:																																																													
mała		X					średnia										duża																																												

13 MAPA W SKALI 1:10 000



- 1 - N: 52°03'50.94" E: 20°08'58.73"
- 2 - N: 52°03'51.52" E: 20°08'59.70"
- 3 - N: 52°03'51.31" E: 20°09'00.95"
- 4 - N: 52°03'50.67" E: 20°08'59.89"

14 HISTORIA BADAŃ STANOWISKA (rok/ rodzaj badań/ autor i instytucja)

2024	Badania powierzchniowe	P. Momot, P. Owczarek
------	------------------------	-----------------------

15 DOKUMENTACJA 16 LITERATURA 17 INNE DANE

Ad. 15 Sprawozdanie przekazane do archiwum WUOZ w Łodzi

Ad. 17 Stanowisko położone na polu ornym pomiędzy zabudowaniami i na północ od drogi asfaltowej.

Stanowisko określone w trakcie badań powierzchniowych jako S1